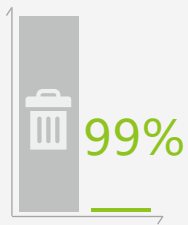


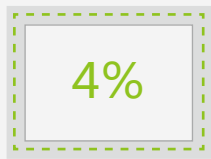


集客致成

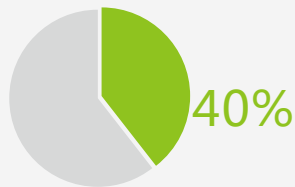
集装箱创新应用专业团队



与传统建筑方式相比，
减少施工和装修垃圾约 **99%**



与砖混结构建筑相比，
增加了 **4%** 的使用面积



与传统建筑方式相比，
节约 **40%** 以上的建设时间



与砖混结构房屋相比，
用水量仅 **1/30**



抗 **10级** 飓风



抗 **8级** 地震



可按照业主需求进行
整体搬迁

集装箱建筑

近年来，随着建材价格飙升，人工成本的不断上涨，和人们环保意识的提高。传统建筑因其施工周期长，环境污染大，建造成本高等问题，不断遭到人们诟病。而全球自然灾害的屡屡发生，也不断证明传统建筑在很多时候甚至无法保障人们的基本生存需求和财产安全。

集装箱模块化预制建筑凭借其工厂化预制生产 + 现场安装的模式，在缩短了建造周期的同时，还消除了因各地施工水平参差不齐而造成的建筑品质不均衡的问题。

原本为海运而设计的集装箱，在抵抗水灾、飓风、虫害以及霉烂、腐化、等方面大大优于传统建筑。

集装箱建筑与传统建筑相比，还具有更好的土地适应性。

公司简介

北京集客致成产品设计咨询有限责任公司是国内唯一专注于集装箱创新应用的专业团队。核心团队由来自清华、同济、复旦、犹他大学等多所名校的“设计玩家”组成，集客在建筑、景观、环艺、室内、工业、工程、广告、策划等领域都小有建树，作品角度多样，创意十足。我们怀着创新改变生活的信念。致力于从集装箱再运用出发，推广安全、舒适、可拆卸移动并节约环保的集装箱预制建筑。旨在达到保护生态环境、节省成本以及个性化体验三赢，以此让旅行、让生活、让商业更环保、更舒适、更高效。

Tel: (86-10) 62249836
E-mail: lvshedesign@126.com
Web: jike.lvshedesign.com

诚实设计

产品理念

节能

环保

安全

舒适

3 R 原则

Reduce
低碳



节能 节水
节材 节地

Removal
可移动



可按照业主的需求
对房屋进行整体搬迁

Reliable
可靠



抗腐蚀 防水
抗 8 级地震

设计成实

产品优势

性能项目	传统土建	小木屋	传统板房	集客产品
在非建筑用地的使用		✓	✓	✓
低价格	✓			✓
外观可变化性	✓	✓		✓
施工便利性			✓	✓
耐候性好	✓			✓
强隔热保温性	✓			✓
低维护成本	✓		✓	✓
可回收与循环利用			✓	✓
可移动租赁			✓	✓

集客产品

应用领域



公共建筑



商业服务



精品酒店



度假别墅



品牌展示



旅行 & 路演



创意办公



艺术空间

型号	X1 系列 模块重复型	X3 系列 单体组合型
概述	集装箱经设计组合而成的一种或多种功能模块单元重复组合构成	由多个集装箱设计组合而成的建筑综合体
集装箱数	一般在 30 个以上	一般少于 30 个，大于 3 个
应用范围	景区营地、酒店、大型 Mall、公寓、工业园区、生态示范园等	品牌馆、商铺、咖啡馆、餐厅、景区接待中心、别墅、售楼处等
示例	  	  

X1 / X3 系列服务

提供横向整个链条的咨询服务
提供竖向的设计生产及监管服务

项目策划

建筑设计

设计生产

景观设计

管理推广

- 工程设计
- 自动化设计
- 室内设计
- 制造施工
- 运行测试

注：全装修工程管理环节为可选环节
箱体基础装修包括保温、墙面、地板，入室门、管胶线（有日标及澳标两种规格）。

诚实设计
设计成实

型号	X7 系列 移动型
概述	与集装箱运输车相结合展示，可移动集装箱品牌定制产品
集装箱数	一般不超过 3 个 配合集装箱平板车
应用范围	品牌路演巡展、移动货柜、个性主题旅游车房等
示例	

X7 系列价值体现

- ✓ 建造时间短
- ✓ 场地适应性强
- ✓ 可整体回收
- ✓ 成本造价低
- ✓ 可随意移动
- ✓ 改装升级简便
- ✓ 使用年限无限制
- ✓ 个性化模块构建
- ✓ 独特视觉特征

公关价值提升

X7 系列可以将品牌展示需要的声光电设备以及活动舞台都整合到箱体设计当中，场地变化也无需重新搭建设备、焊接舞台。零售、讲授、电影、见面会、产品展示等活动功能一次性投入即可。

广告功能提升

X7 系列可随意移动特性，使得广告效果的受众范围扩展到运输过程中、甚至不受场地限制，学校、商场、风景区等地都可作为宣传场地，受众用户的宣传成本大幅降低。

品牌形象提升

X7 系列可根据企业品牌文化内涵进行针对性设计，甚至可以作为品牌标示性建筑、成为移动的品牌形象代言。同时，绿色环保的展馆理念以及独特的艺术气质也可提升企业品牌的文化认同度和美感。

X7 系列服务

提供整个链条的设计生产及服务

项目策划

功能设计

单体生产

安装调试

工程设计

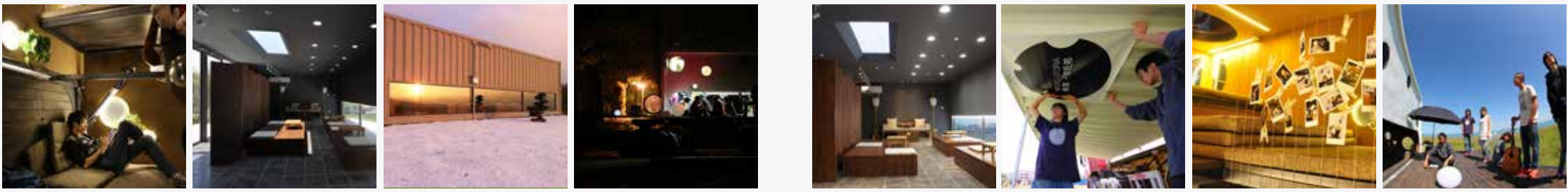
自动化设计

室内设计

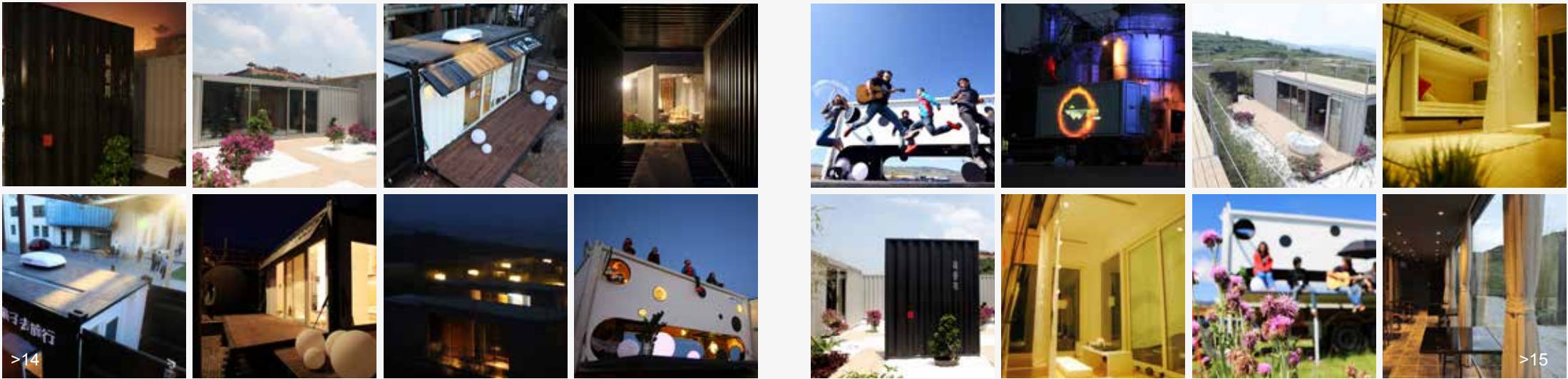
制造施工

运行测试

注：移动箱的特殊性，产品均做到全装修程度



集客成绩



集客成绩

X1 系列

山西长治香箱乡祈福村主题精品酒店

项目地点：山西长治，天下都城隍景区西南角
占地面积：约 12000 m²
项目投资额度：1000 万元
落成时间：2012 年 6 月 29 日

所有功能空间共由 35 个集装箱改造而成，其中 20 尺箱 17 个，40 尺箱 18 个，分别用作庭院客房、庭院套房、独立套房、大堂、食香斋餐厅、包房、品香堂及寻香径主题景观等。
凭借集客致成超强的设计和工程管理能力项目从策划到建成仅耗时 3 个月。

■ 被国际著名设计网站 Designboom 评选为 2012 年度，全球十大集装箱建筑



香箱乡

诚实设计 设计成实

拖着箱子去旅行



X7 系列

集客概念 集客微托邦“拖着箱子去旅行”活动箱

集客概念是集客团队尝试的第一个集装箱“车房”箱，它既可以像房车一样自由移动使用（自带移动电源和卫浴设施），又可以像房子一样进行个性设计。

生产及装修施工：大连中集
定制家俱生产及安装：上海左尚明舍
制作成本：30 万元

■ 荣获《新旅行》2012 年度“可持续旅行大奖”

集客成绩

X7 系列

集客 N 次方

集客 N 次方是对集装箱改造成房屋、“车房”的一次突破，实现了全国第一个集装箱车房全自动控制装卸系统，无需吊车、叉车，此自卸装置通过伸展升降就能够将集装箱车房自主装卸，适应多种环境和移动需求。

室内的床及厨房可以向外推伸，扩大室内空间，提供了多种室内空间的组合可能性。

制作成本：70 万元（自卸部分约 45 万）

- 集客 N 次方首次亮相
北京国际设计周 751D-park 展区。

N
次
方



诚实设计

战略伙伴



同和山致
Beijing Tonghe Shanzhi Landscape Design
T-H-S-Z

北京同和山致景观设计有限公司，是同和时代旅游规划设计院（全国甲级）旗下。是旅游规划、景观设计、建筑设计的专业机构。

大连中集

大连中集目前是中国国内最大托盘生产基地，是国内最大的近海集装箱及近海罐柜的生产厂家之一。并拥有中国目前唯一一条完整批量生产的水性漆集装箱生产线。



北京迦那金羽文化传播有限公司，专业为旅游企业经营者提供销售、市场营销推广及公共关系等方面一站式解决方案的精品营销推广机构。帮助客户加强与主流媒体关系，并为客户带来可观的收益。



赛博思专注于工业化钢结构房屋产品的设计、开发、制造和总包。公司承担了《集装箱模块化组合房屋技术规范》的总编工作。



集酷创展以公司在广告、会展领域多年的成功经验为依托，通过媒体宣传、广告策划、公关活动、展品设计制作、企业市场推广等全方位的服务。



帮咖啡是国内目前唯一一家集创业咖啡、创业孵化器、种子基金、创业服务链于一体的全能创业孵化机构。必帮为创业者、投资人和从业者提供现实中的社交平台，为他们提供就项目投资、行业发展和未来前景进行深度沟通的交流平台。

设计成实

对比参数

> 自重

	集装箱预制建筑	钢筋混凝土建筑	混凝土建筑	砖混建筑
建筑材料	钢材	钢筋 + 混凝土	素混凝土	砖 + 混凝土
自重	0.4t/㎡	1.5-2.0t/㎡	2.35-2.42t/㎡	1.5t/㎡

> 施工周期

	集装箱预制建筑	钢筋混凝土建筑	混凝土建筑	砖混建筑
层数	5	5	5	5
面积	2000㎡	4000㎡	4000㎡	5000㎡
现场工期	3-5天	210天	270天	180天

> 结构平均密度

	集装箱预制建筑	传统建筑
墙体厚度	1.6mm	50-200mm
柱断面	159×174mm	900×900mm

> 抗震性

	集装箱预制建筑	传统建筑
震害	变形、失稳	出现裂缝,混凝土被压碎,钢筋屈服 局部倒塌或破坏,甚至整个建筑倒塌
备注	1. 以北京 8° 抗震设防烈度为例 2. 结构自重减轻约 1/3, 地震作用可减少 30~40%, 地基上单位面积的负荷面积也可减少 25% 以上。	

> 舒适性 结构组成及导热系数

	集装箱预制建筑	传统建筑
天花板	铁板 + 聚氨酯硬泡 + 岩棉 + 石膏板吊顶 = 111.1mm 0.211 W/(m·K)	混凝土楼板 + 石膏板吊顶 = 159.5mm 3.938 W/(m·K)
墙面	铁板 + 聚氨酯硬泡 + 聚苯乙烯挤塑板 + 石膏板 + 内饰 = 111.1mm 0.256 W/(m·K)	瓷砖 + 混凝土结构 + 聚苯乙烯挤塑板 + 内饰 = 417mm 0.545 W/(m·K)
地面	沥青涂层 + 聚氨酯硬泡 + 集装箱木地板 + 室内地板 = 83mm 0.268 W/(m·K)	室内地板 + 混凝土楼板 = 162mm 1.429 W/(m·K)
备注	导热系数越小越好	

>20

诚实设计

保修政策

X1 & X3 系列

- (一) 地基基础工程和主体结构工程, 为设计文件规定的该工程的合理使用年限
- (二) 箱体外立面防水工程、有防水要求的卫生间、房间和外墙面的防渗漏, 为 5 年
- (三) 供热与供冷系统, 为 2 个采暖期、供冷期
- (四) 电器管线、给排水管道、设备安装为 2 年
- (五) 装修工程为 2 年

* 其他项目的保修由建设单位约定

* 箱体建筑工程保修期从工程竣工验收合格之日起计算

X7 系列

根据具体项目情况, 由集客致成同甲方共同约定

设计成实

>21



集客致成

集装箱创新应用专业团队

Tel: (86-10) 62249836

E-mail: lvshedesign@126.com

Web: jike.lvshedesign.com

地址: 北京市西城区西直门外大街 18 号金贸大厦 A 座 337

Address: Room 337, Block A, Finance Fortune Tower,
No. 18 Xizhimenwai Street, Xicheng District, Beijing, China

